

Naiprašima kartite Kartочка на доовладение

Grupa (kvartāls) Группа (квартал)	206
Grūnis (fonds) Грунт (фонд)	A - hunc
Pilsēta Город	
Rajons Район	
Karteļa sastādītājs Картошка составлена	1979. g. 14.12.

Namīpašuma adrese Адрес домовладения	Звонгузыха № 35/35а
Сейчас, раньше или нет? Категория Категория владельцев и пользователей строения	Звонгузыха Звонгузыха Звонгузыха

Uz zemes gabala atrodzošs celtni īpašnieki
Владельцы строений, находящихся на земельном участке

Селгхи № рѣс рѣна № строе- ний по плану	Гражданска позакитумс Наименование владѣльця строения	Гражданска тѣсѣбу рѣмѣтс ип позакитуми (документу позакитумс, датумс ип №.) Вид права владѣния (наименование, дата и № документа)
1-9	ДУ-2	националит. 3/11-1940, по указу ДРС РСФСР 28/12-1940, о наци- онализации крупных домовлад.

II Uz zemes gabala atrodošos celtni lietotāji
Пользователи стросний, находящихся на земельном участке

Celtni Nr pēc plāna Nr. struo- nīn no plānu	Lietotāja pozaskums Наименование пользователя строения	Lietošanas tiesību pamats un nosacījumi (dokumentu pozaskums, datums un Nr.) Вид права пользования (наименование, дата и № документа)
1-9	24-2	3 mo gsk

III Zemes gabala eksplīkācija (m²) — Экспликация земельного участка (кв. м)

Ieraksta datums Дата записи	Apbūvētais laukums Застроенная площадь		Nearbūvētais laukums — Незастроенная площадь участка							Visas zemes gabala laukums Площадь всего участка	
	3	2	pagalms — дворовыгais brūgais замощенный	nebrūgais незамощенный	saku dārzs огород	augļu dārzs сад	apstādījumi под насажден.	pārējais laukums прочая площадь	kopā nearbūv. laukums итого незастр. площади	10	11
11/12/79		471			520					517	988

IV Apŕigāmais laukums (m²) — Uboročnā plōšadā (kv. m)[illegible]

VI Brūģi, žogi un citas zemes gabalu izbūves
Мошение, заборы и прочие сооружения на участке

1	2	3	4	5	6	7	Izmēri — Размеры			Atjaunoš. vērtība Восстановительная стоимость		10	11	12
Ieraksta datums записи	Lītera pēc plāna	Zogu, būvju un citu izdevu flāmeņemamie sa- kari un citi sa- būvniecības darbi, kas veikti un būvniecības darbi, kas veikti un būvniecības darbi, kas veikti	Materiāls un konstrukcija Материал и конструкция	garums длина	augstums, platums, biezums высота, ширина, толщина	laukums площадь	кв. м	8	9	10	11	12		
14.12.79	2	1000	2000	3.20	3.00	9.60		388	379	30	114	265		
	3	1000	2000	3.00	1.50	4.50		394	179	30	54	125		
									558		168	390		

VII Zemes gabalā celtni un izbūvju korvērtība
Общая стоимость строений и сооружений на участке

Ieraksta datums Дата записи	1972 g./r. «14. декабрь»				
	Atjaunoša- nas vērtība Восстановит. стоимость	Nolietoša- nās vērtība Стоимость износа	Pašreizējā vērtība Действит. стоимость	Lietotājs Пользо- ватель	
1	2	3	4	5	
Pamatceltnes Основное строение	30426	11833	18593	24-2	
Palīgcēlnes Вспомогат. строен.	840	388	452		
Izbūves Сооружение	558	168	390		
Korā: Всего:	31824	12389	19435		
Ieraksta datums Дата записи	197... g./r. «...»				
Nosaukums Наименование	Atjaunoša- nas vērtība Восстановит. стоимость	Nolietoša- nās vērtība Стоимость износа	Pašreizējā vērtība Действит. стоимость	Lietotājs Пользо- ватель	
Pamatceltnes Основное строение					
Palīgcēlnes Вспомогател. строен					
Izbūves Сооружение					
Korā: Всего:					

VIII Atzīmes par tekošo pārmaiņu reģistrāciju—Отметки о текущих изменениях *Квасц*

9 1979	g./r.	<u>14</u>	<u>декабрь</u>	Tehnikis Inventarizators - Техник инвентаризатор Kontrolieris - Контролер Priekšnieks - Начальник
9 1979	g./r.	<u>28</u>	<u>декабря</u>	
9 1979	g./r.	<u>30</u>	<u>декабрыс</u>	

VIII Atzīmes par tekošo pārmaiņu reģistrāciju — Отметки о текущих изменениях

V Uz zemes gabala atrodošās celtnes —

Ieraksta datums Дата записи	Celtnes Nr. pēc plāna № или литер строения по плану	Celtnes uzdevums Назначение строения	Celtnes lietošana Использование строения	Materiali — Материал			Stāvu skaitis Этаж- ность	Apbūvētais laikums pēc ātrajiem izmē- riem m² Застроенная площадь по наружному обмеру кв. м
				sienu стен	jumta крыши	Материал		
1	2	3	4	5	6	7	8	
14.12.79	1	Дон прикрас	по наз	кирп	мелг	1	239.85	
22.10.71	а	пристройка	"	гач	"	1	8.58	
					Углов		248.43	
14.12.79	2	гач прикрас	по наз	кирп	мелг	1	126.10	
22.10.71	а	пристройка	"	гач	"	1	10.50	
		крыльцо					3.50	
					Углов		140.10	
			Всего по основному				388.53	
22.10.71	3	Сараи	по наз	гач	мелг	1	9.29	
"	4	Сараи	"	"	"	1	35.63	
14.12.79	8	Сараи	"	"	молк	1	12.80	
"	9	Сараи	"	"	"	1	24.94	
					Углов		82.66	
					Всего		471.19	

Строения на земельном участке

Augstums Высота	Tilpums m³ Объем куб. м	Atjaunošanas vērtība Восстановительная стоимость		Nolieto- šanās % износа	Nolietojamās vērtība rubļos Стоимость износа в рублях	Pašreizējā vērtība rubļos Действитель- ная стоимость в рублях	Piezīmes Примечание
		1 m³ rubļos 1 куб. м. в рублях	коризмākša rubļos общая стоимость в рублях				
9	10	11	12	13	14	15	16
3.50	839	23.23	19490	39	7601	11889	перек. 78.9.
3.65	31	10.50	326	50	163	163	
	810/839		19816	W	7764	12052	
3.40	429	24.01	10300	38	3914	6386	перек. 78.9.
3.07	32	9.70	310	50	155	155	
	461/429		10610 +		4069	6541	
			30426		11833	18593	
2.70	25	3.07	77	40	31	46	
2.95	105	4.08	428	60	257	171	
3.20	41	2.70	111 +	30	33	78	вн. перек. 78.9.
2.20	55	4.08	224 +	30	67	157	
			840		388	452	
			31266		12221	19046	

РАМАТСЕЛТНЕС КАРТИТЕ
КАРТОЧКА НА ОСНОВНОЕ СТРОЕНИЕ

Сейтнес грависки ип йелотайн катогорија Категория владельцев ипользователей строения	№ 1	Група (квартира) Grupa (kvartals) Грунт (фонд) Grunts (fonds) Район (район) Rajons (район) Город (город) Pilsēta (город) 1979 г.
Фонд Честный Советов	Рес план — по плану Геогр. урб. урб. 35/35а	206 20-й 14 декабря

I. Vispārīgās ziņas par celtni
Общие сведения по строению

Полуправление № 2

1. Namprastieks Домовладелец	2. Lietotājs Пользователь	3. Celtnes pamatuzdevums Основное назначение строения	10. Vidēja dzīvokļa platība Средняя жилая площадь
4. Celtnes galv. liet. veids Главный вид использования строения	5. Celšanas gads Год постройки	6. Stāvu skaits Этажность	11. Vid. dzīv. augstums Средняя высота жилая, площади
7. Vai bez tam (r. a) pagrābs, b) puzragābs, c) puzonābs, d) māsābs, e) jumta izbūve Имеется ли в строении: а) подвал, б) полуподвал, в) мс.	8. Celtnes kvalitāte Качество строения	9. Kapitālā grupa Группа капитальности	12. J. stāva izmērošana Использование 1 этажа
13.	14.	15.	16.

II. Celtnes labierīcības (uzrādīt jā, nē)
Благоустройство строения (указать да, нет)

1	2	3	4	5	6	7	8	9	10	11	12	13	14	15	16	17	18
да	до	до	до	до	до	до	до	до	до	до	до	до	до	до	до	до	до

III. Celtnes pamatdātas, atsevišķo daļu un pabeigto laukumu un tīrīmu aprēķināšana
Исчисление площадей и объемов основной и отдельных частей строения и пристроек

№ vai jē. рес план № или ятер по плану	№ vai jē. рес план № или ятер по плану	№ vai jē. рес план № или ятер по плану	№ vai jē. рес план № или ятер по плану	№ vai jē. рес план № или ятер по плану	№ vai jē. рес план № или ятер по плану	№ vai jē. рес план № или ятер по плану	№ vai jē. рес план № или ятер по плану	№ vai jē. рес план № или ятер по плану	№ vai jē. рес план № или ятер по плану	№ vai jē. рес план № или ятер по плану	№ vai jē. рес план № или ятер по плану	№ vai jē. рес план № или ятер по плану	№ vai jē. рес план № или ятер по плану	№ vai jē. рес план № или ятер по плану	№ vai jē. рес план № или ятер по плану	№ vai jē. рес план № или ятер по плану	№ vai jē. рес план № или ятер по плану
1	2	3	4	5	6	7	8	9	10	11	12	13	14	15	16	17	18
1	2	3	4	5	6	7	8	9	10	11	12	13	14	15	16	17	18
2	3	4	5	6	7	8	9	10	11	12	13	14	15	16	17	18	19
3	4	5	6	7	8	9	10	11	12	13	14	15	16	17	18	19	20
4	5	6	7	8	9	10	11	12	13	14	15	16	17	18	19	20	21
5	6	7	8	9	10	11	12	13	14	15	16	17	18	19	20	21	22
6	7	8	9	10	11	12	13	14	15	16	17	18	19	20	21	22	23
7	8	9	10	11	12	13	14	15	16	17	18	19	20	21	22	23	24
8	9	10	11	12	13	14	15	16	17	18	19	20	21	22	23	24	25
9	10	11	12	13	14	15	16	17	18	19	20	21	22	23	24	25	26
10	11	12	13	14	15	16	17	18	19	20	21	22	23	24	25	26	27
11	12	13	14	15	16	17	18	19	20	21	22	23	24	25	26	27	28
12	13	14	15	16	17	18	19	20	21	22	23	24	25	26	27	28	29
13	14	15	16	17	18	19	20	21	22	23	24	25	26	27	28	29	30
14	15	16	17	18	19	20	21	22	23	24	25	26	27	28	29	30	31
15	16	17	18	19	20	21	22	23	24	25	26	27	28	29	30	31	32
16	17	18	19	20	21	22	23	24	25	26	27	28	29	30	31	32	33
17	18	19	20	21	22	23	24	25	26	27	28	29	30	31	32	33	34
18	19	20	21	22	23	24	25	26	27	28	29	30	31	32	33	34	35
19	20	21	22	23	24	25	26	27	28	29	30	31	32	33	34	35	36
20	21	22	23	24	25	26	27	28	29	30	31	32	33	34	35	36	37
21	22	23	24	25	26	27	28	29	30	31	32	33	34	35	36	37	38
22	23	24	25	26	27	28	29	30	31	32	33	34	35	36	37	38	39
23	24	25	26	27	28	29	30	31	32	33	34	35	36	37	38	39	40
24	25	26	27	28	29	30	31	32	33	34	35	36	37	38	39	40	41
25	26	27	28	29	30	31	32	33	34	35	36	37	38	39	40	41	42
26	27	28	29	30	31	32	33	34	35	36	37	38	39	40	41	42	43
27	28	29	30	31	32	33	34	35	36	37	38	39	40	41	42	43	44
28	29	30	31	32	33	34	35	36	37	38	39	40	41	42	43	44	45
29	30	31	32	33	34	35	36	37	38	39	40	41	42	43	44	45	46
30	31	32	33	34	35	36	37	38	39	40	41	42	43	44	45	46	47
31	32	33	34	35	36	37	38	39	40	41	42	43	44	45	46	47	48
32	33	34	35	36	37	38	39	40	41	42	43	44	45	46	47	48	49
33	34	35	36	37	38	39	40	41	42	43	44	45	46	47	48	49	50
34	35	36	37	38	39	40	41	42	43	44	45	46	47	48	49	50	51
35	36	37	38	39	40	41	42	43	44	45	46	47	48	49	50	51	52
36	37	38	39	40	41	42	43	44	45	46	47	48	49	50	51	52	53
37	38	39	40	41	42	43	44	45	46	47	48	49	50	51	52	53	54
38	39	40	41	42	43	44	45	46	47	48	49	50	51	52	53	54	55
39	40	41	42	43	44	45	46	47	48	49	50	51	52	53	54	55	56
40	41	42	43	44	45	46	47	48	49	50	51	52	53	54	55	56	57
41	42	43	44	45	46	47	48	49	50	51	52	53	54	55	56	57	58
42	43	44	45	46	47	48	49	50	51	52	53	54	55	56	57	58	59
43	44	45	46	47	48	49	50	51	52	53	54	55	56	57	58	59	60
44	45	46	47	48	49	50	51	52	53	54	55	56	57	58	59	60	61
45	46	47	48	49	50	51	52	53	54	55	56	57	58	59	60	61	62
46	47	48	49	50	51	52	53	54	55	56	57	58	59	60	61	62	63
47	48	49	50	51	52	53	54	55	56	57	58	59	60	61	62	63	64
48	49	50	51	52	53	54	55	56	57	58	59	60	61	62	63	64	65
49	50	51	52	53	54	55	56	57	58	59	60	61	62	63	64	65	66
50	51	52	53	54	55	56	57	58	59	60	61	62	63	64	65	66	67
51	52	53	54	55	56	57	58	59	60	61	62	63	64	65	66	67	68
52	53	54	55	56	57	58	59	60	61	62	63	64	65	66	67	68	69
53	54	55	56	57	58	59	60	61	62	63	64	65	66	67	68	69	70
54	55	56	57	58	59	60	61	62	63	64	65	66	67	68	69	70	71
55	56	57	58	59	60	61	62	63	64	65	66	67	68	69	70	71	72
56	57	58	59	60	61	62	63	64	65	66	67	68	69	70	71	72	73
57	58	59	60	61	62	63	64	65	66	67	68	69	70	71	72	73	74
58	59	60	61	62	63	64	65	66	67	68	69	70	71	72	73	74	75
59	60	61	62	63	64	65	66	67	68	69	70	71	72	73	74	75	76
60	61	62	63	64	65	66	67	68	69	70	71	72	73	74	75	76	77
61	62	63	64	65	66	67	68	69	70	71	72	73	74	75	76	77	78
62	63	64	65	66	67	68	69	70	71	72	73	74	75	76	77	78	79
63	64	65	66	67	68	69	70	71	72	73	74	75	76	77	78	79	80
64	65	66	67	68	69	70	71	72	73	74	75	76	77	78	79	80	81
65	66	67	68	69	70	71	72	73	74	75	76	77	78	79	80	81	82
66	67	68	69	70	71	72	73	74	75	76	77	78	79	80	81	82	83
67	68	69	70	71	72	73	74	75	76	77	78	79	80	81	82	83	84
68	69	70	71	72	73	74	75	76	77	78	79	80	81	82	83	84	85
69	70	71	72	73	74	75	76	77	78	79	80	81	82	83	84	85	86
70	71	72	73	74	75	76	77	78	79	80	81	82	83	84	85	86	87
71	72	73	74	75	76	77	78	79	80	81	82	83	84	85	86	87	88
72	73	74	75	76	77	78	79	80	81	82	83	84	85	86	87	88	89
73	74	75	76	77	78	79	80	81	82	83	84	85	86	87	88	89	90
74	75	76	77	78	79	80	81	82	83	84	85	86	87	88	89	90	91
75	76	77	78	79	80	81	82	83	84	85	86	87	88	89	90	91	92
76	77	78	79	80	81	82	83	84	85	86	87	88	89	90	91	92	93
77	78	79	80	81	82	83	84	85	86	87	88	89	90	91	92	93	94
78	79	80	81	82	83	84	85	86	87	88	89	90	91	92	93	94	95
79	80	81	82	83	84	85	86	87	88	89	90	91	92	93	94	95	96
80	81	82	83	84	85	86	87	88	89	90	91	92	93	94	95	96	97
81	82	83	84	85	86	87	88	89	90	91	92	93	94	95	96	97	98
82	83	84	85	86	87												

skais apraksts
характеристика строения

Корбэ — Итого

Nobeitošanas % uz 100 pēc formulas % iznosa, приведен к 100 по формуле

$$\frac{\text{nobeitošanas \%} \times (\text{aile } 9) \times 100}{\text{grātnējis svars (aile 7)} / \text{удельный вес (гр. 7)}} \times 100$$

Celtnē atsevišķi piegūtošās pamatdaļas jāņem pēc veidošanas 2-a/Otdельно прилегающие основные части строения переодени-
ваются по ф. № 2-а.

$\approx 39\%$

V. Celtnes un tās atsevišķo daļu un piebūvju atjaunošanas un
Исчисление восстановительной и действительной стоимости

Reģistrācijas datums	Nr. p. k.	Поправочный №	Celtnes daļu un pieļāvju nosaukums Наименование частей строения и приборов	Cena krājuma Nr. Tabulas Nr. № сборника, № таблиц	I kub. m. Izmaksas Стоимость l куб. м.	Vērtības Koeficients коэффициент	I kub. m. izmaksas kec vērt. koef., pieliet. л куб. м. изменение ценности коэф.	dztv. telpu vid. augst. сред. высота помещения вид. dztv. площадь средняя жил. площ.	slava telpu izliet. использова- ние помеще- ния в залах	arēļa update mēneska отметка	labietības datums успешно	№ отч. кон.	
1	2	3		4	5	6	7	8	9	10	11	12	13
1981	1		gaisma iekārtas	28-1	23.70	1.00	23.70	0.98	1.00		103	1981	100
1981	2		elektriskās iekārtas	28-164	10.50	1.00	10.50						

patreizējās vērtības aprēķins
строения и его отдельных частей и пристроек

[illegible]

INVENTARIZACIJA PLAN

ИНВЕНТАРИЗАЦИОННЫЙ ПЛАН

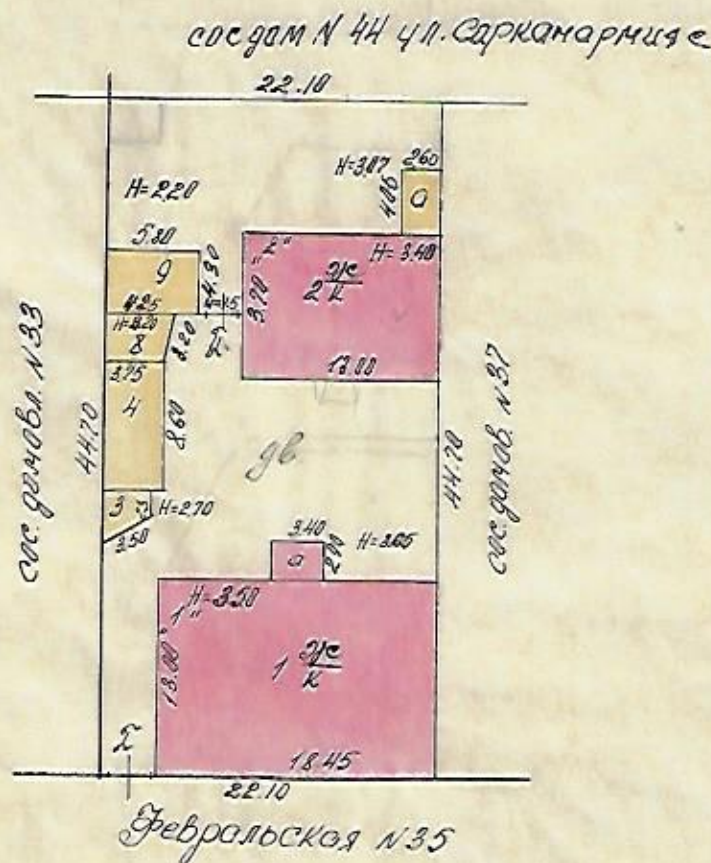
Объект: Горнолыжный курорт

Улицы: Февральская

д. № 35/35^а
улицы

Квартал: 206
Частный

Город: Рязань
Город



14.12.79.

И.О. [Signature]

28.11.79

[Signature]

PLANA EKSPLIKACIJA — ЭКСПЛИКАЦИЯ ПЛАНА

Celtnei — Строение № 1

Rajons
РайонPilsēta
Город

A ниле

Grupa
Группа

206

Gruntis
Грунт

no — на

Фабрицара

Iela Nr.

35/35a

Izstrādā datums Дата составления	Sīkums Этаж	Dzīvokļa vai telpu Nr. № квартиры или помещения	Izstrādā Nr. № плана	Izstrādā nosaukums Наименование комнаты	Telpa, pusekšas Темная, полу темная	Faktiskā istaba izmērs Фактический размер комнаты	Laukums pēc iekšējiem izmēriem m ² Площадь по внутр обмеру в м ²					Izstrādā iekš. augstums по габаритам Высота комнат от пола до потолка
1	2	3	4	5	6	7	derīgais kopā общ. площадь	no tā в том числе			palīg- laukums служеб- ная	13
								ar dzīvokļa жизель	муч			
14.12.79	1	7	1	электрический свет	показ	11.12	11.12					3.2
			2	электрический	"	21.15	21.15					"
			3	прих	"	6.28				6.28		"
			4	кухня тем	"	1.89				1.89		"
			5	уборн тем	"	1.04				1.04		"
			6	ванна	"	0.80				0.80		"
			7	ванна	"	5.92				5.92		"
							49.25			16.98		
						Итого	48.20	32.27		15.93		
			1	кухня тем	показ	1.68				1.68		3.2
			2	прихож свет	"	5.80				5.80		"
			3	электрический свет	"	20.67	20.67					"
			4	электрический	"	10.84	10.84					"
			5	уборн. тем	"	1.04				1.04		"
							40.03	31.51		8.52		
			1	кухня тем	показ	7.04				7.04		3.2
			2	электрический свет	"	14.33	14.33					"
			3	"	"	11.34	11.34					"
			4	уборн тем	"	1.05				1.05		"
			5	прихож свет	"	5.88				5.88		"
							42.64	28.67		13.97		
							43.3	29.9		14.0		

Inventarizators
Инвентаризатор

M. G. G.

Inz.-kontrolēris
Инж.-контролер

A.

Lietotāja šifrs
Шифр пользователя

5a forma
Форма № 5a

ISTABU SKAITS DZĪVOJAMĀS ĒKĀS — ЧИСЛО КОМНАТ В ЖИЛЫХ СТРОЕНИЯХ

Celtnes
Строения № 1

Rajons
Район
Grupa
Группа

206

Pilsēta
Город

Д-пчл

Фебруара

Iela Nr.

35/35^a

Sienu materiāls
Материал стен

по улице
кирпич

Stāvu skaits
Этажность

один

Istabu skaits Число комнат	Dzīvokļu skaits Число квартир	Laukums pēc iekšējiem izmēriem m ² Площадь по внутр. обмеру в м ²		Piezīmes Примечания
		derīgais kopa общ. полезн.	tanī skaita dzīvojamā в т. числе жилья	
1	2	3	4	5
1 istabu комнат		173.6		
2 istabu комнат	4 ✓	172.55	121.78	
3 istabu комнат		174.3	122.4	
4 istabu комнат				
5 istabu комнат				
6 istabu комнат				
7 istabu комнат				
8 istabu комнат				
9 istabu комнат		169.7	119.8	
10 un vairāk ist. и больше		173.6		
Kopa — Итого		172.55	121.78	

14 декабря

1979 g./г.

Inventarizators
Инвентаризатор

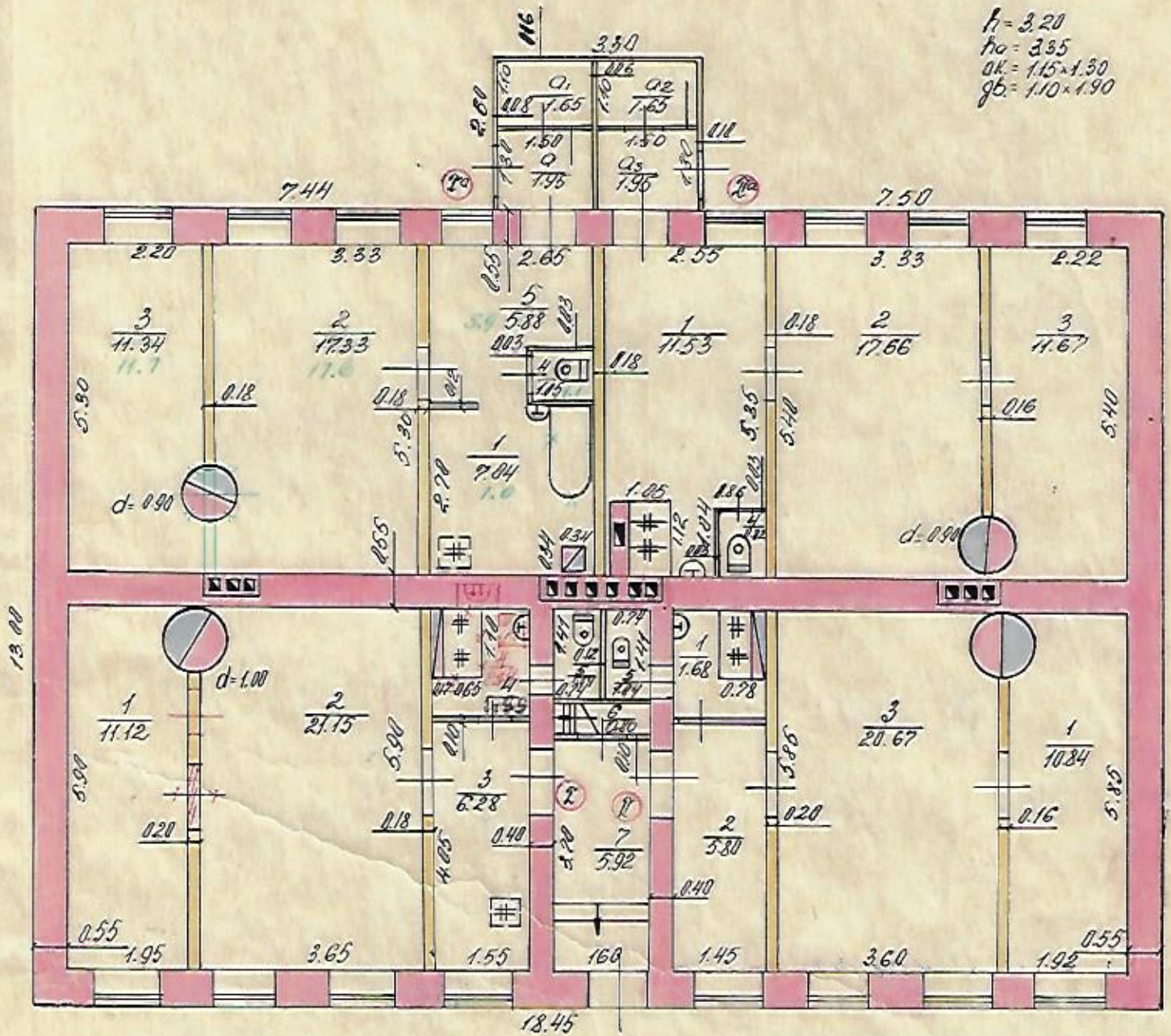
И.О.И.

Inžen-kontrolieris
Инж.-контролер

Контролер

STĀVU PLANS
ПОЭТАЖНЫЙ ПЛАН

Eka № 1 Февральская iela № 35/35a
 Strojenni vārdi
 Kvartāla № 206 Pilsēta Daugavpils
 Kvartāls Daugavpils



Точные измерения
производства

25 02 19 03

Техник:

Намного

Текущие изменения
производны

22-10

Техники:

Контроль

Merops 1-100
Maem fad

287174

14.12.70 H. G. -

[illegible]

VII. *Celtnes pēcbūvju tehniskais apraksts*
Техническая характеристика пристроек к строению

[illegible]

1979 г.г. «14» декабря
1979 г.г. «28» декабря
1979 г.г. «30» декабря

Technik-inventarizator
Техник-инвентаризатор

VIII. Atzīmes par tekošo pārmaiņu reģistrāciju
Отметка о внесении текущих изменений

Celtnes īpašnieku un lietotāju kategorija Категория владельцев и пользователей	№ 2	Grupa (kvartāls) Группа (квартал)	206
stacija станция	pēc plāna — no attēla по плану — по картине	Gruntis (fonds) Грунт (фонд)	
Georadz Геораз	Georadars Георадар	Pilsēta Город	R - pils R - город
Vietas Местных	Ida Ида	Rajons Район	
Svetlo Светлов	№ 35/35a	Pabeigts Завершено	1979 14 декабрь

I. Vispārīgās ziņas par celtni
Общие сведения по строению

1. Namprasnieks Домовладелец	Дочуправление №2
2. Lietotājs Пользователь	Оно же
3. Celtnes rematdarbnieks Основное наименование строения	дом эскимос
4. Celtnes galv. iek. veids Главный вид использования строения	по назч.
5. Celšanas gads Год постройки	1910
6. Slauvi skats Этажность	Один
7. Val bez tam (r; a) pagrabs, b) pasragrabs, c) mēroņins, d) mēroņs, e) jumta izbūve Имеется ли в строении: а) подвал, б) полуподвал, в) ме-	
8. Celtnes kvadrāts Квадратно строения	простого
9. Kārtošā gēra Группа капитальности	III

II. Ceļnes labierīcības (uzrādīt jā, nē)
Благоустройство строения (указывать да, нет)

[illegible]

III. Ceļtnes pamatdāļas, atsevišķo daļu un piebūvju lūkumi un tilpumi aprēķināšana
Исчисление площадей и объемов основной и отделимых частей строения и приставок

No. varianta расчета А или литер в плане	Nosaukums Наименование	Laiķumi aprēķinu formula pēc apriņķa izmēriem формула для подсчета площади по наружному обмеру	Laiķums (kv. m) Площадь (кв. м)	Augsstums Высота	Tilpums (куб. м.) Объем (куб. м)
1			4	5	6
2	904 эрмач	13.00 x 9.70	126.10	3.40	429
а	престр	4.05 x 2.60	10.50	3.07	32
	Крошечко	1.40 x 2.50	3.50		
		21 мхх	140.10		461/42

IV. Celtnes tehni
Техническая

№. р.с. kārtas Ипорядковый №	Konstruktīvo datu nosaukums Наименование конструктивных элементов	Konstruktīvo datu apraksts (materiāls un konstrukcija) Характеристика конструктивных элементов (материал и конструкция)	Tehniskā stāvokļa apraksts Техническое состояние самоката	Pratējas svārs Масса	Vertības koeficients Коэффициент	Vertējuma cel- mes īpatn. svārs Массовый вес оценки, т/м³	Notiešanas % % износа	celmes noliet- ošanas % % износа (T × 9)
1	2	3	4	5	6	7	8	9
1	Ramati Фундамент	Брунговосі лент	удов.	18	1	18	40	7.2
2	starpšienas Стены и перегородки	кирпичные деревянные	"	19	1	19	40	7.6
3	Pārsegums Перекрытие	деревянное отделенное	"	7	1	7	40	2.8
4	Jumts Крыша	железобетонная	хорошо	6	1	6	50	3.0
5	Grietas Полы	дощатые	удов.	8	1	8	40	3.2
6	Ailes Проемы	железные створч. железобетонные	"	9	1	9	40	3.6
7	Apdare Отделка	вытук. в н. окр. ок. по дереву окрашено	"	10	1	10	30	3.0

V. Celtnes un tās atsevišķo daļu un piebūvju atjaunošanas un
Исчисление восстановительной и действительной стоимости

[illegible]

skais apraksts
 характеристика строения

[illegible]

Noliētošanas % uz 100 pēc formulas % iznosa, приведен к 100 по формуле $\frac{\text{noliētošanas \%}}{\text{īpatniejais svars (aile 7) / удельный вес (гр. 7)}}$ (гр. 9) $\times 100$ % износа (гр. 9) $\times 100$ %
 Celnei atsevišķi piegulošās pamatlaižas jācenā pēc veidlapas 2-a/Otdельно прилагающие основные части строения переопре-
 зываются по ф. № 2-a. = 38%

patreizējās vērtības aprēķins

[illegible]

Pilsēta Tamperepilē ielā Februāra 35

Grunts _____ Sienu materiāls ciģeļu Stāvu skaits 1

[illegible]

207.

Inventarizators

Inžen.-kontroleris.



1	2	3	4	5	6	7	8	9	10	11	12	13
5.07.98.		22	1	dzīvojamā			11,4	11,4				h=:
			2	dzīvojamā			11,2	11,2				2,5
			3	tuale			1,0				1,0	
			4	virtuve			10,8				10,8	3,20
				Kopā:			40,4	28,6			11,8	
			5	pieņemam			1,4			1,4		2,45
			6	koridors			1,7			1,7		2,45
				Kopā:			3,1			3,1		
				Kopā dz.22:			43,5	28,6		3,1	11,8	
			1	koridors			5,7		5,7			3,20
			2	pieņemam.			1,0		1,0			
				Kopā:			6,7		6,7			
				Flavīsam:			175,9	119,8	6,7	6,2	43,2	

Inventarizators

[Signature]



[Signature]

PLĀNA EKSPĻIKĀCIJA — ЭКСПЛИКАЦИЯ ПЛАНА

Celtnei — Строение № 2

Rajons
РайонPilsēta
Город

A - kmlc

Grupa
Группа 206

по улице

Фрунзе

Grants
Грунт

Iela Nr 35/35a

Iestādes datums Дата записи	Stāvs Этаж	Dzīvokļa vai telpu Nr. № квартиры или помещения	Iestābs Nr. № комнаты	Iestāba nosaukums Наименование комнаты	Tumša, puslūmeņa Темная, полуемня	Faktiskā istaba izmēro- šana Фактическое использо- вание комнаты	Laukums pēc iekšējiem izmēriem m² Площадь по внутр. обмеру в м²					Iestāba iekš. augstums по габаритам изв. греем Высота комнаты от пола до потолка	
1	2	3	4	5	6	7	derīgais kopā ошн. показ.	no tā в том числе			palīg- laukums служеб- ная	13	
								apdzīvotais жизн.	процент				
14.12.19	1	III	✓ 1	тамб. тем	показ	2.00					2.0	3.1	
			✓ 2	прихож.	"	6.08					6.08	"	
			✓ 3	ахшма свет	"	22.81	22.81					"	
			✓ 4	ахшма	"	14.20	14.20					"	
			✓ 5	ахшма	"	17.20	17.20					"	
			✓ 6	кухня	"	8.81					8.81	"	
			✓ 7	ахшма	"	18.71	18.71					"	
			✓ 8	коридор тем	"	1.37					1.37	"	
			✓ 9	ванна	"	2.20					2.20	"	
			✓ 10	уборн	"	0.83					0.83	"	
				Итого: 94.21/72.92								21.29	
				а прихож. тем	показ	2.61			2.61			2.77	
				а ₁ кладов	"	1.62			1.62			"	
				а ₂ кладов	"	5.04			5.04			"	
				Итого: 9.27								9.27	
				Всего 103.48/72.92						9.27		21.29	
				100,3									

Inventarizators
Инвентаризатор

F. J. J. -

Inž.-kontrolieris
Инж.-контролер

[Signature]

Lietotāja šifrs
Шифр пользователя

5a forma
Форма № 5a

ISTABU SKAITS DZĪVOJAMĀS ĒKĀS — ЧИСЛО КОМНАТ В ЖИЛЫХ СТРОЕНИЯХ

Celtnes
Строения № 2

Rajons

Pilsēta

Д - пиле

Фебруара

cieta Nr.

35/35^a

Grupa

206

Grunts

Город

Sienu materiāls

по улице

Stāvu skaits

один

Группа

Грунт

Материал стен

Этажность

Istabu skaits Число комнат	Dzīvokļu skaits Число квартир	Laukums pēc iekšējiem izmēriem m ² Площадь по внутр. обмеру в м ²		Piezīmes Примечания
		derīgais kopa общ. полезн.	tai skaita dzīvojamā в т. числе жилая	
1	2	3	4	5
1 istabu комнат				
2 istabu комнат				
3 istabu комнат		31,0	70,5	
4 istabu комнат	1	24,21	22,92	
5 istabu комнат				
6 istabu комнат				
7 istabu комнат				
8 istabu комнат				
9 istabu комнат				
10 un vairāk ist. и больше		31,0	70,5	
Kopa — Итого		24,21	22,92	

14 декабря

29

g./r.

Inventarizators

Григор

Inžen. kontrolieris

Инж. контролер

PALIGSELTNES KARTĪTE
КАРТОЧКА НА ВСПОМОГАТЕЛЬНОЕ СТРОЕНИЕ

Celtņu īpašnieku un lietotāju kategorija Категория владельцев и пользователей строениям		Iela улица		Grupa (kvartāls) Группа (квартал)
Fonē мещетных Советов		№ 35/35a		206
				Grants (fonds) Грунт (фонд)
				Pilsēta Город
				Rajons Район
				1979. g. 14. decembrī

Nr. p. k. Пор. №	Nosaukums Наименование	Celtne Строение № 3 (pēc plāna) (по плану)	Celtne Строение № 4 (pēc plāna) (по плану)	Celtne Строение № 8 (pēc plāna) (по плану)
1	Nosaukums Назначение	Сараи	Сараи	Сараи
2	Stāvu skaits Этажность	1	1	1
3	Pamatā Фундамент	дер. столбы	дер. столбы	дер. столбы
4	Sienas Стены	20 дощатые	20 дощатые	20 дощатые
5	Jumts Кровля	16 шалево	16 шалево	16 шалево
6	Grīdas Полы	-	-	-
7	Pārsegumi Перекрытия	-	-	-
8	Papildu izbūves Дополнительные устройства	59 дверь	99 дверь	59 дверь
9	Laukums (uzradīt aprēķināšanas formulu) Площадь (указать формулу вычисления)	$2.3 \times 3.09 + \frac{1.59 \times 3}{2} = 9.29$	$9.5 \times 3.15 = 35.63$	$\frac{3.15 + 4.25}{2} \times 3.2 = 12.8$
10	Augstums Высота	2.70	2.95	3.20
11	Tilpums Объем	25	105	41
12	Cenu krājuma Nr. un tabulas Nr. № сборника и № таблицы	28-163	28-163	28-163
13	Mēra vienības izmaksa Стоимость единицы измерения	5.30	5.30	5.30
14	Mēra vienības izmaksas pārļābojumā Поправки к стоимости единицы измерения	5.30×0.58	5.30×0.17	5.30×0.51
15	Celtnes mēra vien. izmaksa ar pārļābojumā Стоимость единицы измерения строения с поправками	3.07	4.08	2.70
16	Celtnes atjaunošanas vērtība Восстановительная стоимость строения	77	428	111
17	Nolietojamās % % износа	40	60	30
18	Nolietojamās vērtība Стоимость износа	31	257	33
19	Patreizējā vērtība Действительная стоимость	46	171	78

Inventarizators
Инвентаризатор

[Signature]

Inžen.-kontrolieris
Инж. контролер

[Signature]

Priekšnieks
Начальник

[Signature]

PALĪGCELTNES KARTĪTE
КАРТОЧКА НА ВСПОМОГАТЕЛЬНОЕ СТРОЕНИЕ

Celtni īpašnieku un lietotāju kategorija Категория владельцев и пользователей строением <i>Фонд</i> <i>местных</i> <i>советов</i>	<i>Фебруара</i> iela улица <i>№ 35/35^a</i>	Grupa (kvartāls) <i>206</i> Grupa (kvartāls) Grunts (fonds) Грунт (фонд) Pilsēta <i>A - rīkle</i> Город Rajons Район 197 <i>9.</i> <i>14. decembra</i>
------------------------------------------------------------------------------------------------------------------------------------------------------	-----------------------------------------------------------------	------------------------------------------------------------------------------------------------------------------------------------------------------------------------------------

Nr. p. k. Пор. №	Nosaukums Наименование	Celtne Строение № <i>9</i> (pēc plāna) (по плану)	Celtne Строение № (pēc plāna) (по плану)	Celtne Строение № (pēc plāna) (по плану)
1	Nozīme Назначение	<i>Сараи</i>		
2	Stāvu skaits Этажность	<i>1</i>		
3	Pamatī Фундамент	<i>14</i>		
4	Sienas Стены	<i>33</i>		
5	Jumts Кровля	<i>16</i>		
6	Grīdas Полы	-		
7	Parsegumi Перекрытия	-		
8	Papildu izbūves Дополнительные устройства	<i>3+9</i>		
9	Laukums (uzrādīt aprēķināšanas formulu) Площадь (указать формулу вычисления)	<i>дверь</i> <i>4,30 x 5,80 = 24,94</i>		
10	Augstums Высота	<i>2,20</i>		
11	Tilpums Объем	<i>55</i>		
12	Cenu krājuma Nr. un tabulas Nr. № сборника и № таблицы	<i>28-163</i>		
13	Mēra vienības izmaksa Стоимость единицы измерения	<i>5,30</i>		
14	Mēra vienības izmaksas parlabojumi Поправки к стоимости единицы измерения	<i>5,30 x 0,77</i>		
15	Celtnes mēra vien. izmaksa ar parlabojumi Стоимость единицы измерения строения с поправками	<i>408</i>		
16	Celtnes atjaunošanas vērtība Восстановительная стоимость строения	<i>224</i>		
17	Nolietošanas % % износа	<i>30</i>		
18	Nolietošanas vērtība Стоимость износа	<i>67</i>		
19	Patreizēja vērtība Действительная стоимость	<i>157</i>		

Inventarizators
Инвентаризатор

[Signature]

Inžen.kontrolieris
Инж. контролер

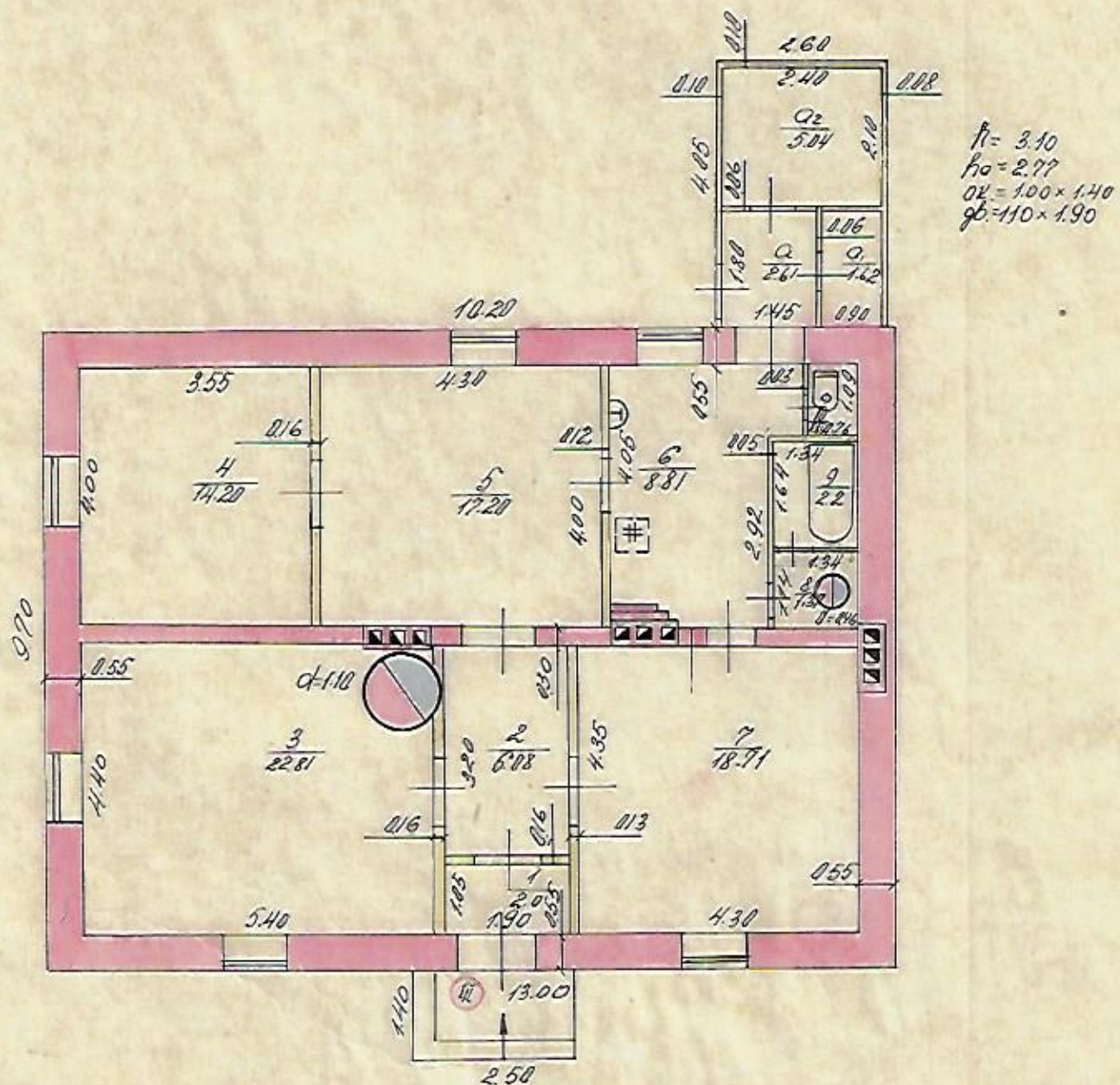
[Signature]

Prīekšnieks
Начальник

[Signature]

STĀVU PLĀNS
ПОЭТАЖНЫЙ ПЛАН

№ 2 — Февральская Ieta № 35/35a
 Pilsēta Daugavpils
 Город



14.12.99. H. J. 1-2
28 VII 99
Kontrolers-Kommission